

MUZEUM  
ARCHEOLOGICZNE  
W BISKUPINIE

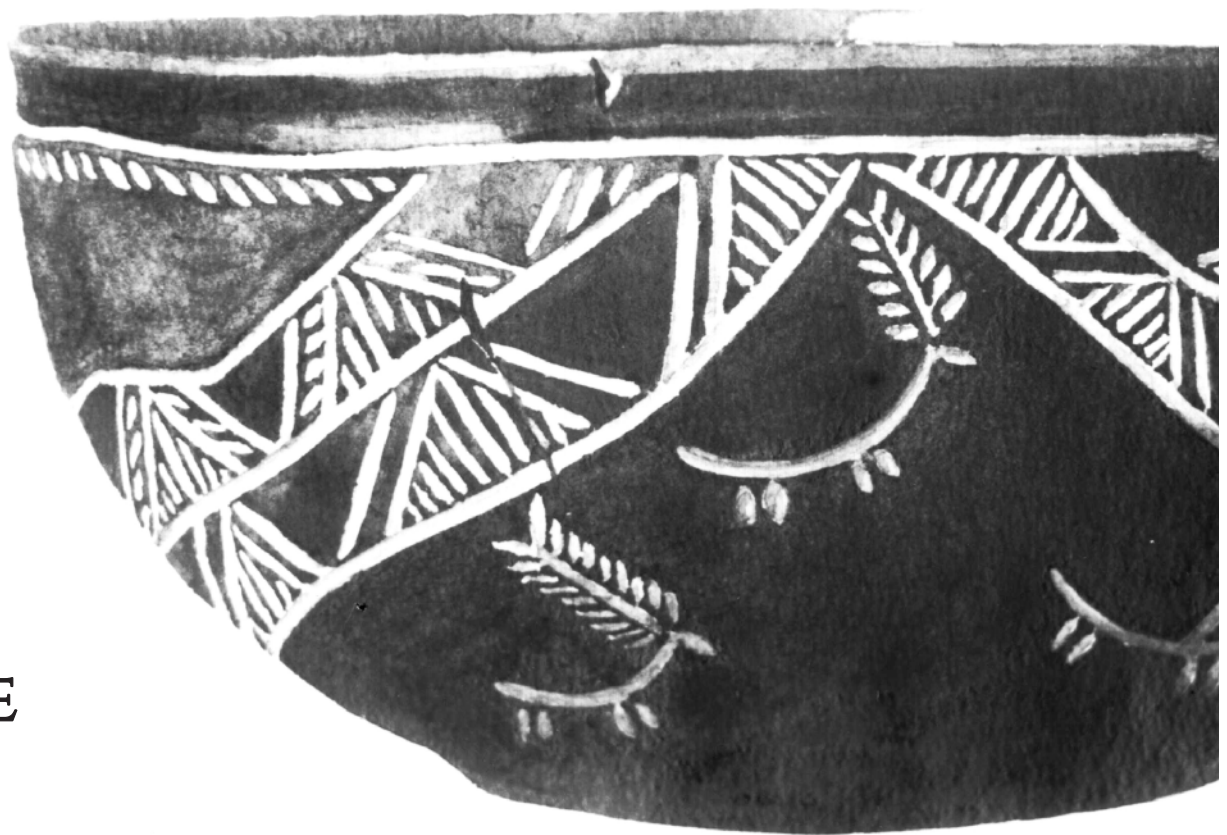
---

KSIĘGA ZNAKU

# SPIS TREŚCI

## KSIĘGA ZNAKU

Opis znaku	4
Konstrukcja / Pole ochronne	5 - 7
Typografia	8
Kolorystyka i tło	9-11
Wielkość minimalna	12
Układy prawidłowe i zabronione	13-14
Wersja skrócona	15



MUZEUM  
ARCHEOLOGICZNE  
W BISKUPINIE

Logo stanowią następujące elementy składowe:

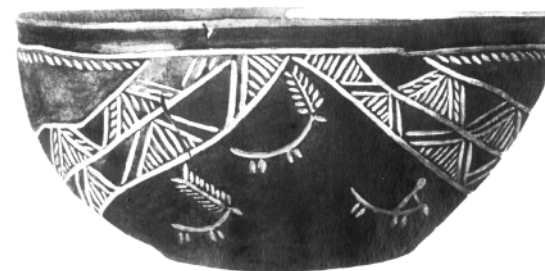
A. SYGNET

B. LOGOTYP: Muzeum Archeologiczne w Biskupinie



#### A. SYGNET

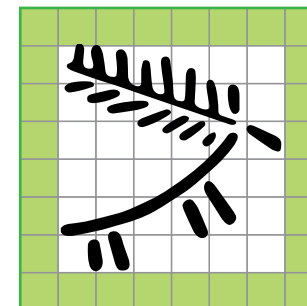
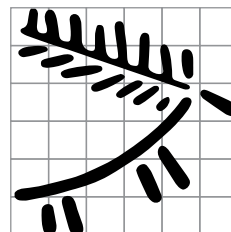
Sygnet znaku identyfikującego Muzeum Archeologiczne w Biskupinie stanowi achromatyczny, schematyczny jelonek, w proporcjach wpisany w kwadrat. Jelonek zbudowany jest z prostych linii i jest wzorowany na ornamentie z misy znalezionej na terenie Półwyspu Biskupińskiego podczas wykopalisk w latach 50. XX wieku. Poniżej archiwalne zdjęcie rekonstrukcji tejże misy z widoczną sceną polowania, która została inspiracją dla logo instytucji.



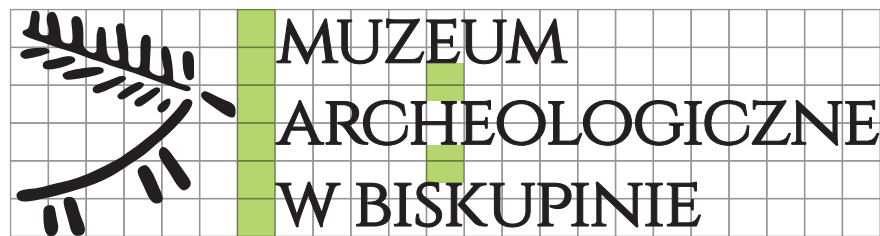
#### B. LOGOTYP

Logotyp stanowi nazwa instytucji “Muzeum Archeologiczne w Biskupinie”, zapisana w trzech wersach krojem Cinzel z dodatkowym obrysem (więcej str. 8).

Sygnet zamknięty jest w kwadracie.  
Jego pole ochronne wynosi  $\frac{1}{6}$  wysokości sygnetu.



Logo w wersji poziomej zamknięte jest w prostokącie o proporcjach 1:4.  
Jego pole ochronne wynosi 1/3 wysokości logo.



Logo w wersji pionowej zamknięte jest w kwadracie.  
Jego pole ochronne wynosi 1/4 wysokości logo.



---

Logotyp

nazwa: Muzeum Archeologiczne w Biskupinie  
zapisana w trzech wersach, zbudowana na kroju pisma Cinzel

## CINZEL - REGULAR

---

- wykorzystuje zapis majuskułowy
- dla wzmocnienia litery zastosowany jest obrys grubości 1/75 wysokości litery (przykładowo dla litery wysokości 10pkt obrys wyniesie 0,13pkt)
- występuje jako element składowy logo
- występuje w dwóch układach znaku: z prawej strony i centralnie pod sygnetem

Font "Cinzel" udostępniony jest na licencji OFL  
(Open Font Licence)

Logotyp oparty na foncie "Cinzel" stanowi nieodłączny  
element znaku i nie podlega modyfikacjom

AĄBCĆDEĘFGHIIJKLŁMNOÓP  
RSŚTUWXYZZŹŹ ?! 1234567890



**CMYK:** 0 / 0 / 0 / 100

**RGB:** 29 / 29 / 27

**HTML:** #1D1D1B



**CMYK:** 0 / 0 / 0 / 0

**RGB:** 255 / 255 / 255

**HTML:** #FFFFFF



MUZEUM  
ARCHEOLOGICZNE  
W BISKUPINIE

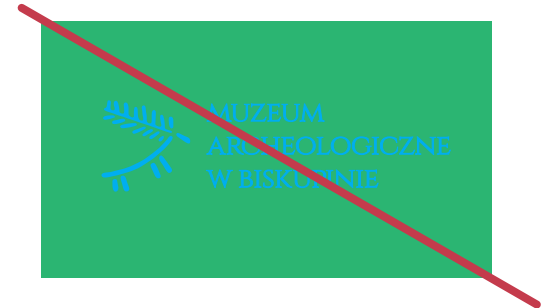
C: O M: O Y: O K: O → C: O M: O Y: O K: 10



MUZEUM  
ARCHEOLOGICZNE  
W BISKUPINIE

C: O M: O Y: O K: 40 → C: O M: O Y: O K: 100

W przypadkach, gdy wymaga tego projekt graficzny, możliwe jest zastosowanie innego, jednolitego koloru logo Muzeum. Ważne jest zachowanie odpowiedniego kontrastu tak, aby znak pozostawał czytelny.



Niedozwolone jest umieszczenie znaku na tłach wzorzystych lub zdjęciach, jeżeli zmniejszają one jego czytelność. W przypadku dobrej czytelności logo, dozwolone jest jego umieszczenie na zdjęciu lub innym wzorzystym tle.





Minimalna wysokość w druku:

- dla znaku poziomego to 0,8cm,
- dla znaku pionowego to 1,8cm

UKŁADY PRAWIDŁOWE



UKŁADY ZABRONIONE

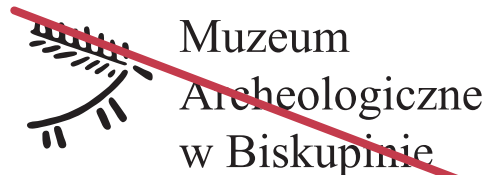
zmiana położenia poszczególnych elementów znaku (sygnet. logotyp)



zmiana proporcji poszczególnych elementów znaku (sygnet, logotyp)



zmiana kroju pisma logotypu



zmiana układu logotypu



W wyjątkowych sytuacjach, za zgodą Muzeum Archeologicznego w Biskupinie, m. in. dla projektów wymagających logo w wielkości mniejszej niż 0,8cm wysokości, możliwe jest użycie wersji skróconej logo. Każdorazowo wymagana jest konsultacja z instytucją w celu uzyskania zgody na użycie tej wersji znaku.



Logo w wersji skróconej zamknięte jest w prostokącie o proporcjach 7:8. Jego pole ochronne wynosi 1/4 wysokości logo.





# MUZEUM ARCHEOLOGICZNE W BISKUPINIE

[www.biskupin.pl](http://www.biskupin.pl)

W przypadku pytań dotyczących logo Muzeum Archeologicznego w Biskupinie prosimy o kontakt z Justyną Łuczka.

e-mail: [j.luczka@biskupin.pl](mailto:j.luczka@biskupin.pl)  
tel: (52) 30 25 420